



Inspiratiebijeenkomst 26 maart 2026
Bouwen aan een vitale gemeenschap in Soest





WELKOM

Wethouder Osman Suna

Volkshuisvesting en wonen, sociaal domein,
sport en bewegen, verkeer en mobiliteit,
ICT en informatiebeleid



Gemeente
Soest





AGENDA

15:00 Opening

15:10 Onze opgave – trends en ontwikkelingen

15:25 Onze initiatieven in Soest

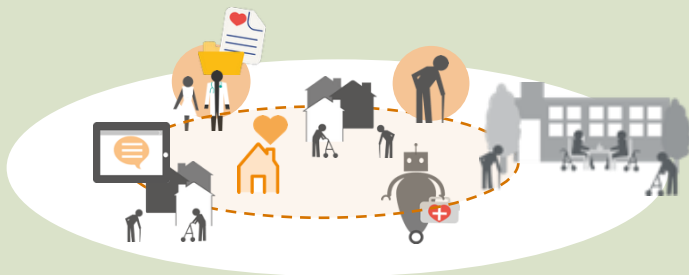
16:25 Inspiratie

17:00 Interactief - Carroussel

17:30 Afsluiting en netwerken



**Gemeente
Soest**



ALLEEN GA JE SNELLER, SAMEN KOM JE VERDER



**Gemeente
Soest**

welzin
werkt voor mensen

HuurdersBelangenVereniging
de Alliantie **Gooi en Vechtstreek**



**Gemeente
Soest**

Eemkracht
Baarn - Bunschoten - Soest

SWOS

COSBO
Stichting Collectief Orgaan Samenwerkende Bonden voor Ouderen

**cocon
wonen**

BUURTZORG



Beweging 3.0
Zorg met aandacht

PORTAAL

**WOON
ZORG**
NEDERLAND

Silverein

de Alliantie



HE
HUISARTSEN
EEMLAND
Samen sterker

omthuis



**Zilveren
Kruis**

**ZORG
KANTOOR**

ONZE OPGAVE



Gemeente
Soest

Ouder worden 2040 | De maatschappij beweegt naar een toekomst met meer ouderen, complexere zorg, minder personeel en hogere kosten



Demografie & Samenleving

- Sterke vergrijzing: meer 75-plussers, meer alleenwonenden, grotere diversiteit.
- Grote regionale verschillen: krimpregio's hebben moeite met voorzieningen en leefbaarheid.
- Toenemende tweedeling: verschillen in inkomen, gezondheid en sociale netwerken nemen toe.

Gezondheid & Zorgvraag

- Mensen leven langer maar vaker met meerdere chronische aandoeningen.
- Sterke groei van kwetsbaarheid en dementie, met een complexere zorgvraag.
- Grote gezondheidsverschillen tussen groepen: lager opgeleiden leven korter en minder gezond.

Arbeidsmarkt & Personeel

- Structureel tekort aan zorgprofessionals, mede door uitstroom en vergrijzing van personeel.
- Minder mantelzorgers per oudere beschikbaar; druk op informele zorg neemt toe.

Organisatie van zorg

- Verschuiving van zorg naar huis en wijk: meer digitale zorg, monitoring en flexibele teams.
- Netwerkgorg neemt toe: verschillende organisaties en disciplines werken wijd in de regio samen.
- Persoonsgerichte zorg is de norm: focus op autonomie, kwaliteit van leven en samen beslissen.

Technologie & Innovatie

- Snelle digitalisering met tele-zorg, data-analyse, robotica en slimme hulpmiddelen.
- Zorgprofessionals werken vaker hybride: thuis, in wijkteams én digitaal.

Financiën & Houdbaarheid

- Zorgkosten stijgen fors en een steeds groter deel gaat naar ouderenzorg.
- Toenemende druk op betaalbaarheid, toegankelijkheid en solidariteit binnen het zorgstelsel.

Preventie & Gezondheid

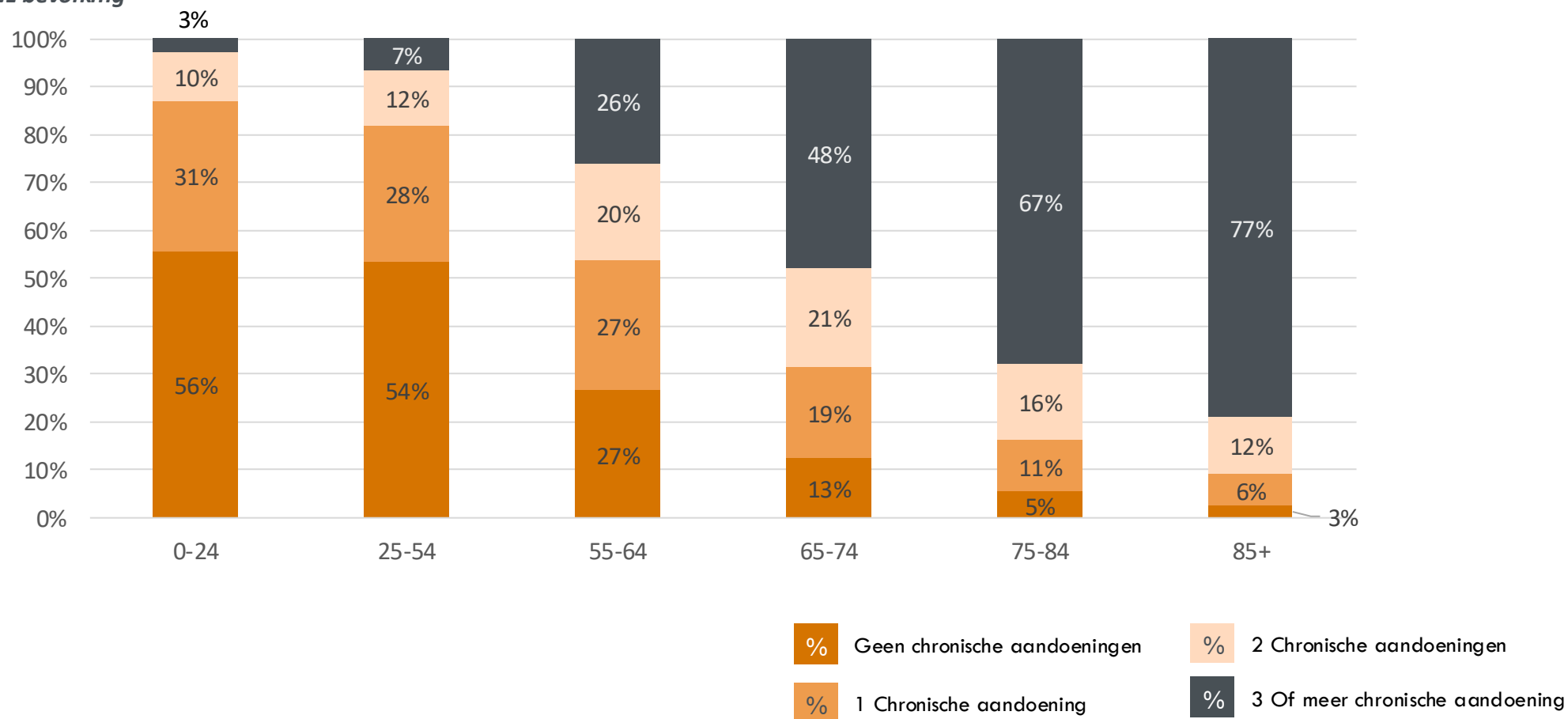
- Meer nadruk op leefstijl, vitaliteit en het voorkomen van kwetsbaarheid.
- Gezonde leefomgeving en sociale infrastructuur worden belangrijke randvoorwaarden.

Dat vraagt om slimmer organiseren, technologie omarmen, preventie serieus nemen, samenwerken over domeinen heen, en bovenal persoonsgerichte zorg die uitgaat van autonomie, zingeving en kwaliteit van leven.

Langer leven, langer ziek, meer medicijnen

Chronische aandoeningen naar leeftijd | toename aandeel en complexiteit

NL bevolking



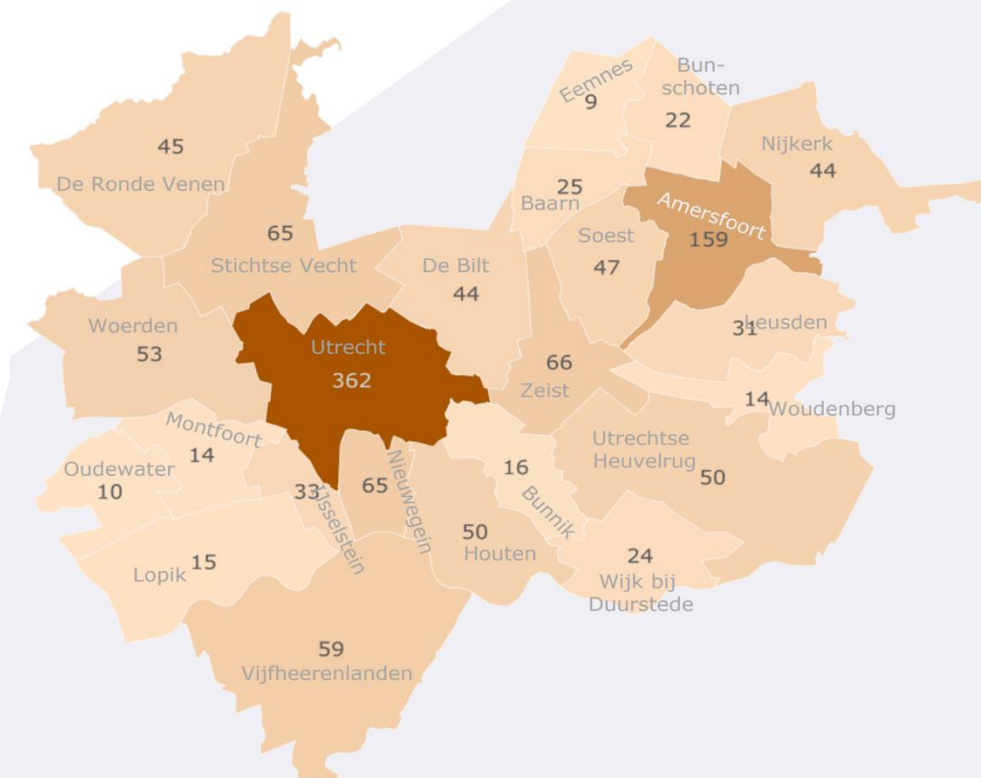
Bron: VTV, 2018, 2019
Bron: VTV, 2024

Overzicht regioplan: Ontwikkelingen Midden-Nederland

- In vergelijking met het landelijk gemiddelde is de demografische druk in de regio Midden-Nederland hoog.
- Tussen 2023 en 2040 wordt er een **bevolkingsgroei van 12,5%** verwacht. Dit komt neer op 168 duizend nieuwe inwoners.
- De **(dubbele) vergrijzing** in de regio is sterker dan het landelijk gemiddelde. Het aantal 65-plussers neemt naar verwachting toe tot ruim 353 duizend ouderen (23,5%) in 2040.
- Als gevolg van de stevige vergrijzing en demografische en maatschappelijke veranderingen wordt er een **toename verwacht van chronisch zieken (bijv. dementie en artrose), kwetsbare groepen en complexere casuïstiek**
- Dit leidt (in een beleidsarme prognose) tot een **stijging van vraag naar ondersteuning en zorg**, met name in de zorg gerelateerd aan ouderen

Bron: Regioplan Midden-Nederland, zorgkantoorregio Utrecht

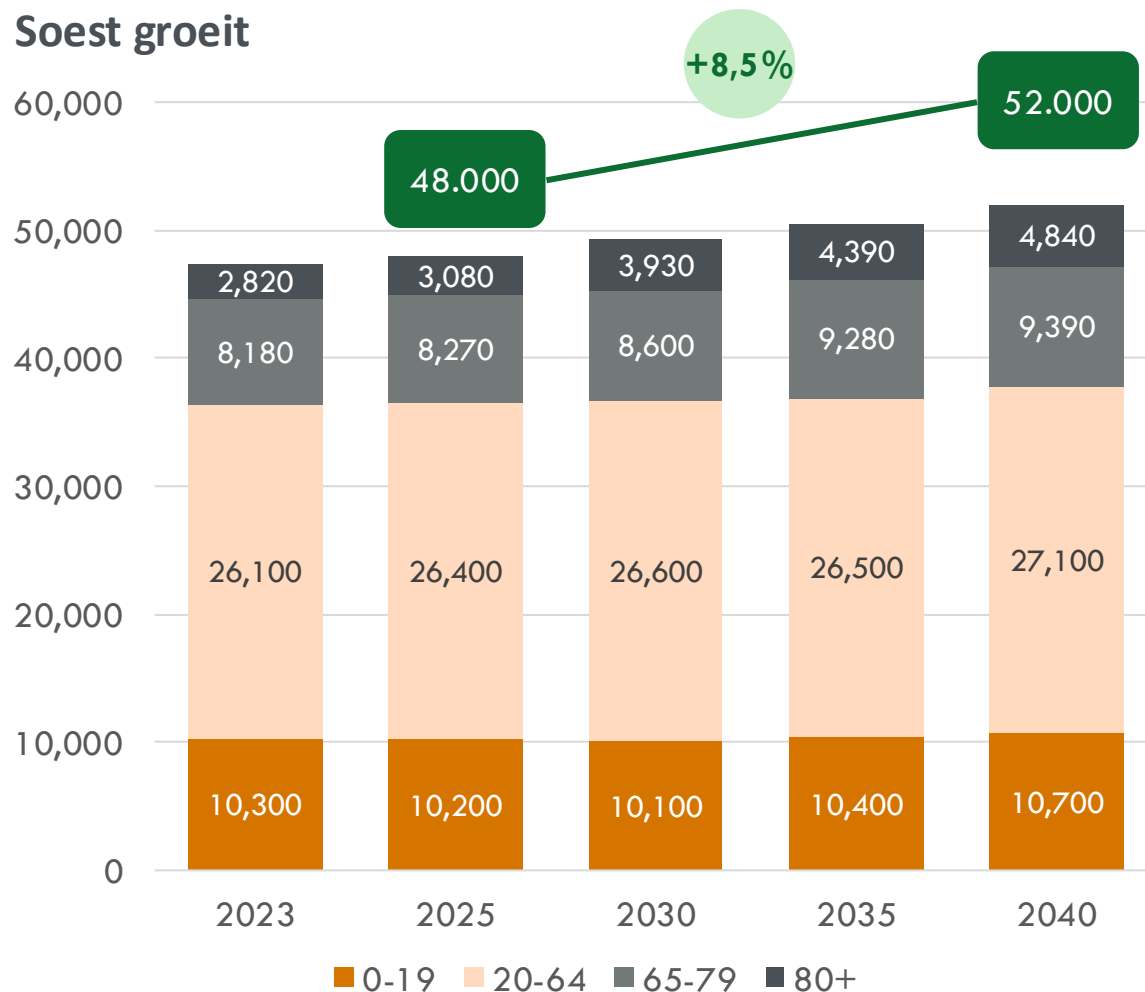
Aantal inwoners 2022 (x1.000)



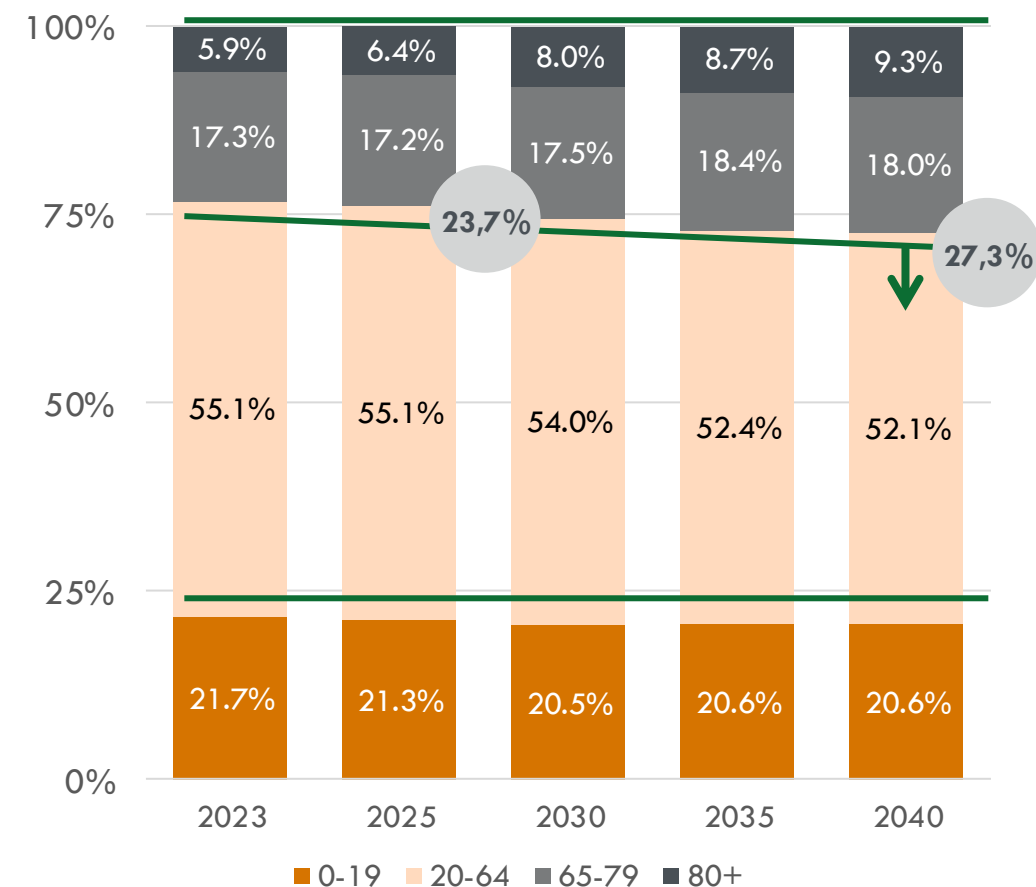
24 gemeenten met meer dan 1,3 miljoen inwoners
(bijna 40% woont in Utrecht en Amersfoort)

Er wonen steeds meer mensen in Soest en we worden samen ook steeds ouder

Soest groeit



Soest vergrijsst en ontgroent

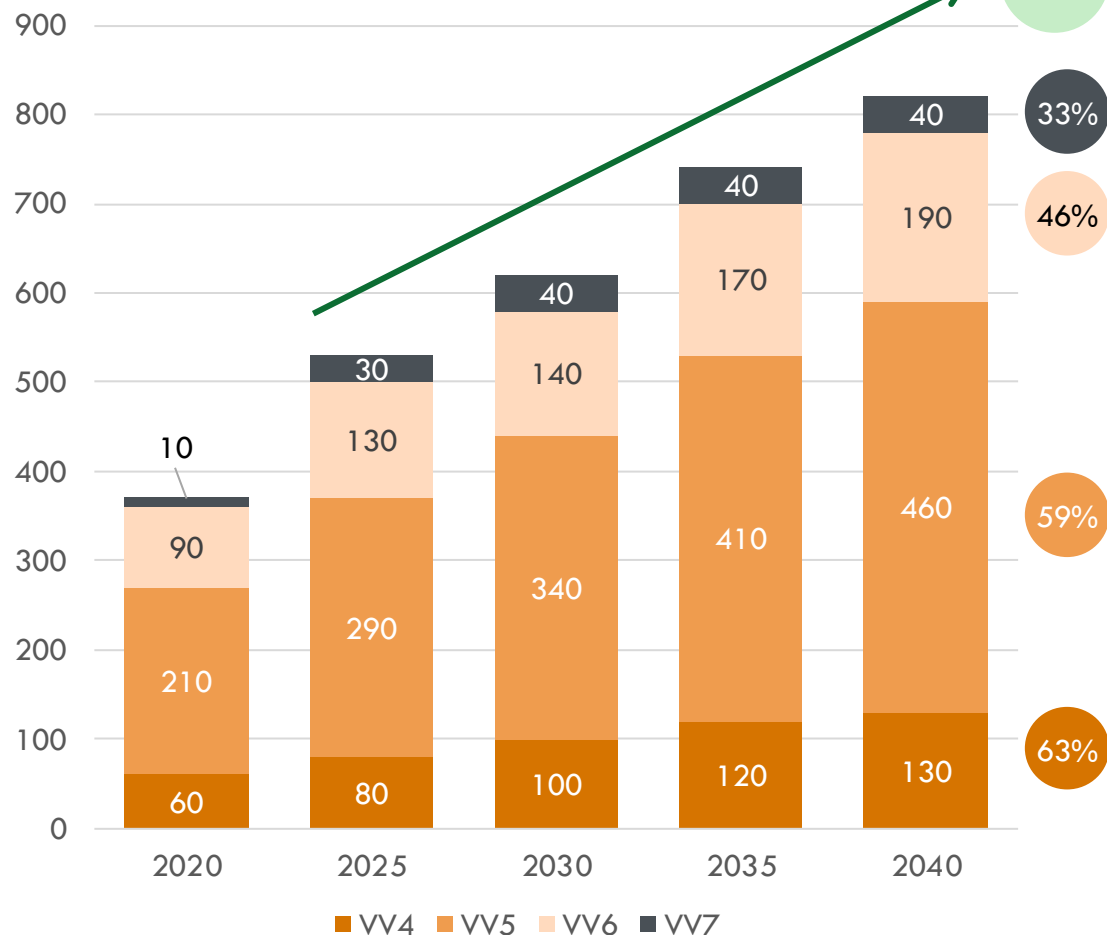


Bron: Bevolkingsstatistiek CBS in combinatie met Primos Prognose ABF Research, 2026

De zorg- en ondersteuningsbehoefte groeit in volume en complexiteit en dat is terug te zien in de prognose van het aantal indicaties en gebruikers

Aantal V&V indicaties neemt toe (Wlz)

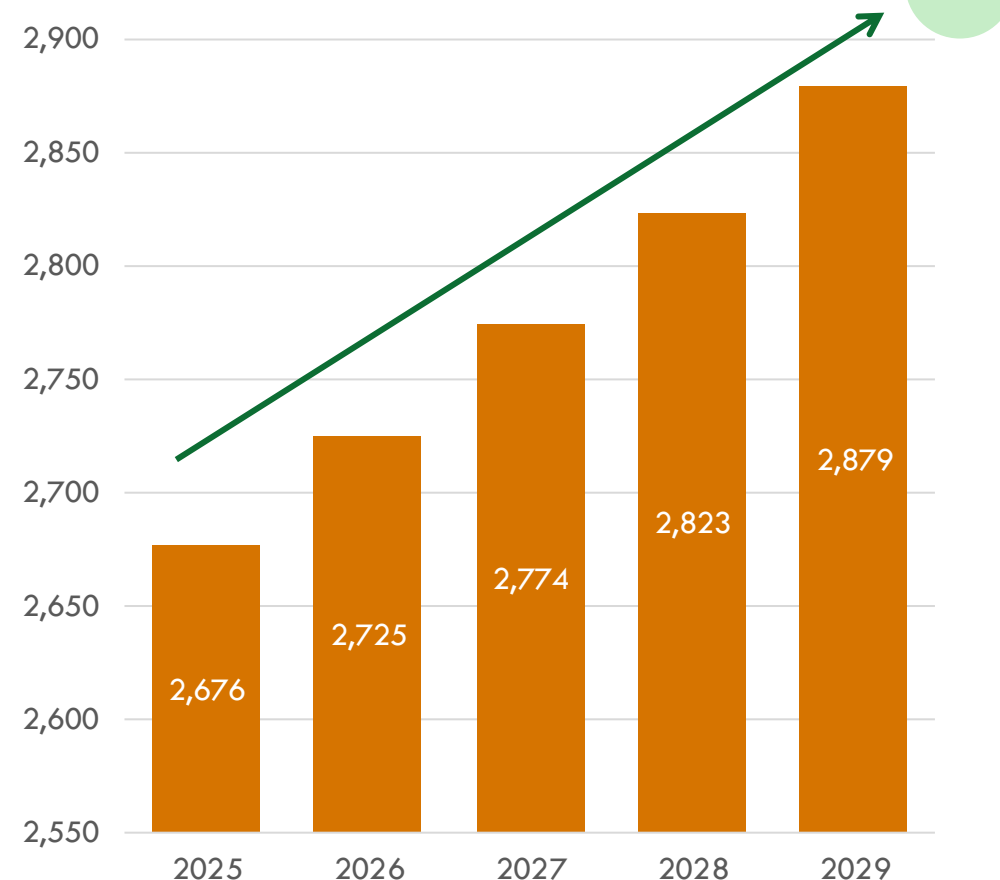
Aantal indicaties VV4 t/m VV7



Bron: Regiobeeld, 2026

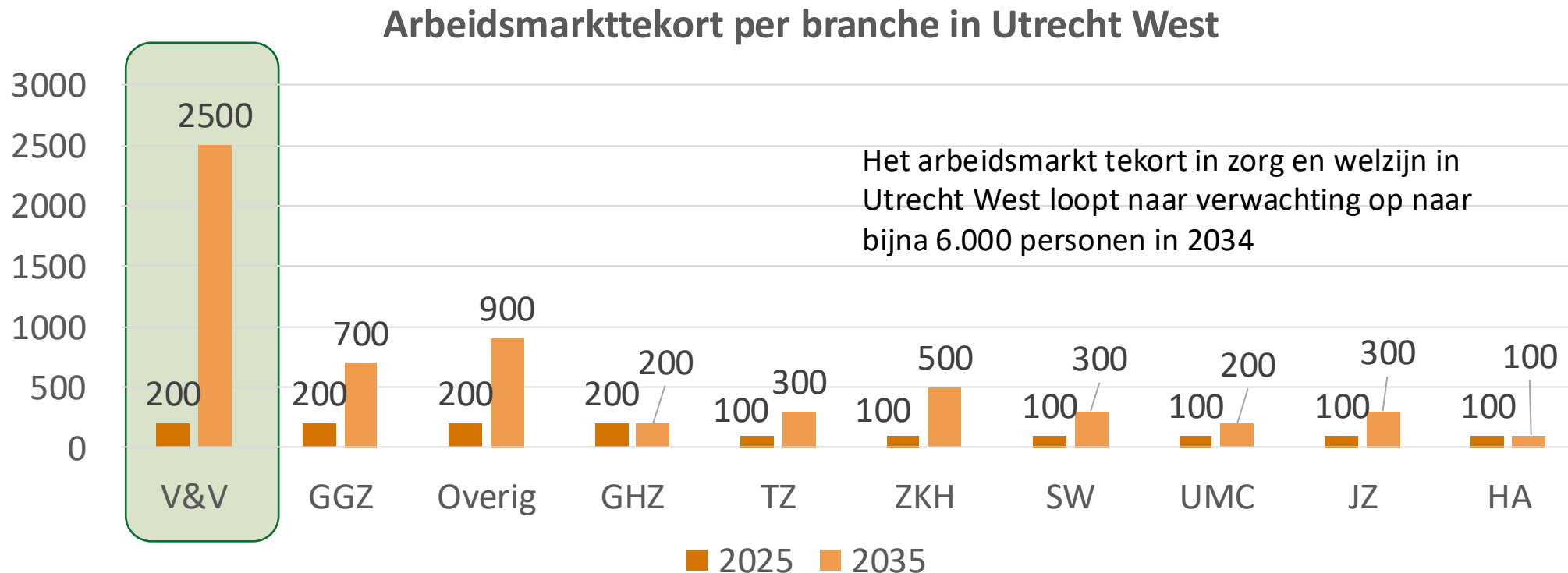
Meer ondersteuning gevraagd vanuit Wmo

Aantal gebruikers Wmo



Bron: Wmovoorspelmodel VNG, 2026

Prognose arbeidsmarkttekort per branche in Utrecht West laat een sterk groeiend tekort zien over de hele linie, maar specifiek bij verpleging en verzorging



Verpleging en verzorging ziet zich in 2034 geconfronteerd met het grootste arbeidsmarkttekort (2.500 personen), een toename van ongeveer 2.300 personen ten opzichte van 2024

In het nieuws | Wonen en zorg anders invullen

Van wachtlijstdruk naar leegstand in de ouderenzorg

Wat is er aan de hand?

November 2025

Rudi Westendorp: ‘De oudere van nu laat zich niet meer institutionaliseren’

Oktober 2025

Leegstand verpleeghuizen: dip of trend?

Oktober 2025

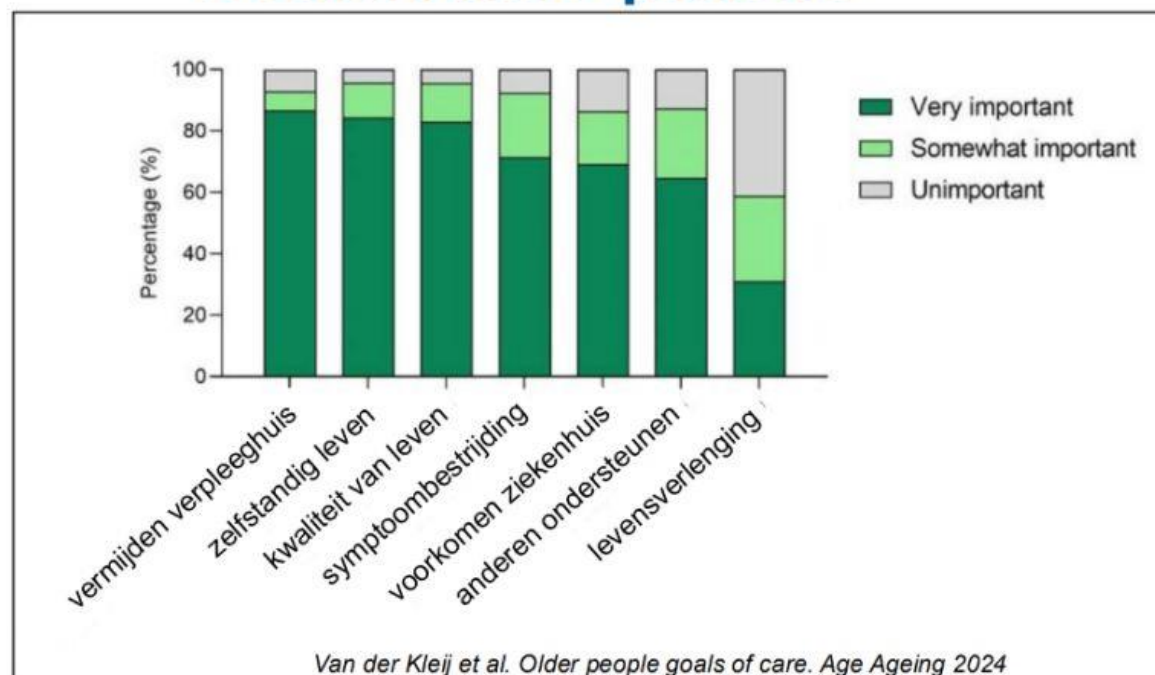
Mireille de Wee over leegstand: ‘Mijzo is zichzelf opnieuw aan het uitvinden’

November 2025

Chantal Beks: ‘Modulair pakket thuis kan kostendekkend’

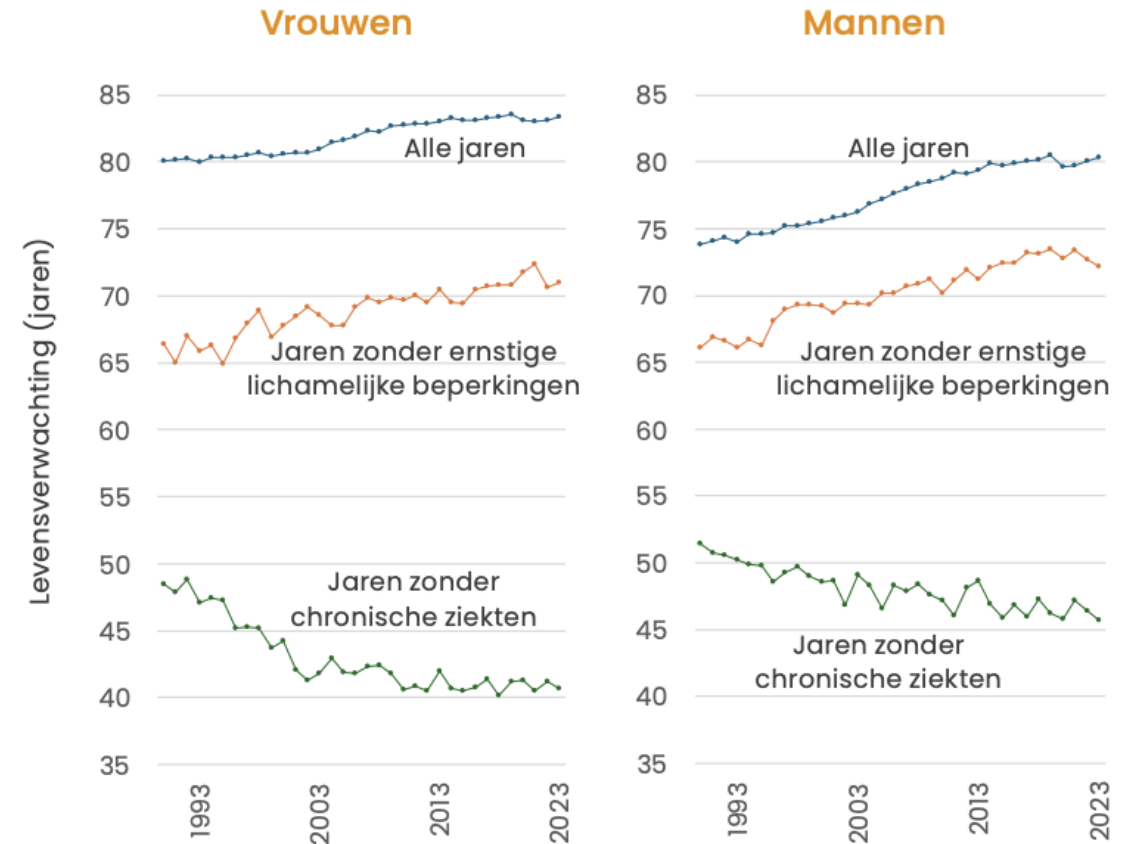
Vanaf 2027 wordt het modulair pakket thuis (mpt) de standaard voorliggend aan het volledig pakket thuis (vpt). Careyn heeft hierop al geanticipeerd en heeft inmiddels een kostendekkende aanpak. Bestuursvoorzitter Chantal Beks deelt Careyns opschaalbare werkwijze.

Doelen van 70-plussers



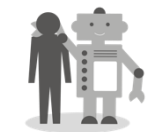
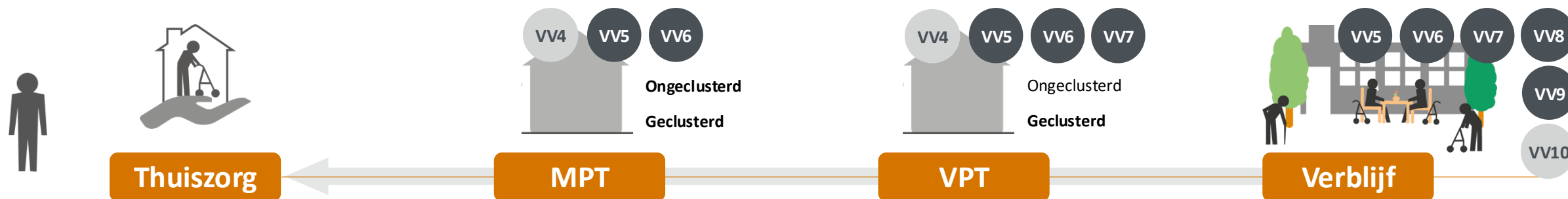
Vergrijzing in relatie tot ontwikkeling levensverwachting, lichamelijke beperkingen en chronische aandoeningen geven een genuanceerd beeld

- We worden gemiddeld genomen steeds ouder
- Het aantal jaren zonder ernstige beperkingen neemt eveneens toe
- Het aantal jaren zonder chronische ziekten neemt af (betere diagnoses en behandelingen) maar we zijn nog steeds mobiel



Bron: De toekomst is niet zwart, niet wit, maar verschillende tinten grijs, Franssen en Westendorp, Reable Nederland, 2024

Beleidsontwikkelingen zijn er steeds meer op gericht dat mensen langer zelfstandig thuis blijven wonen met indien nodig zorg en ondersteuning



- Ouderen zo lang mogelijk thuis moeten kunnen blijven wonen met passende zorg, en dat zorg dichtbij, toegankelijk en betaalbaar moet zijn.
- Regionale samenwerking en wijkgericht werken. Integraal werken – zorg, sociaal domein, wonen.
- Beleidsmatig continuering verschuiving van intramurale zorg naar zorg in de eigen omgeving. Investeren in zorgzame buurten en gemeenschapsontwikkeling zodat ouderen langer thuis kunnen wonen. Scheiden van wonen en zorg wordt doorgezet met nieuwe woonvormen
- Meer technologie/digitaal werken, en betere organisatie zodat zorgprofessionals minder worden belemmerd.
- Verlagen van administratieve lasten en technologie inzetten om zorg slimmer te organiseren.
- Slimmere inzet van technologie en gegevensuitwisseling om personeel te ontlasten.
- Meer focus komt op samenwerking in de wijk, mantelzorg en welzijnssteuning.
- De rol van welzijn (en wonen) wordt belangrijker.
- Belangrijk dat het personeelsmodel past bij wijk- of thuiszorg waar medewerkers anders werken dan in verpleeghuisinstellingen.
- Meer aandacht voor werken buiten het ziekenhuis, inclusief ouderenzorg en wijkverpleging.
- Zorgaanbieders moeten aantonen dat ‘thuis wonen’ via VPT mogelijk is en doelmatig is. Nieuwe betaaltitel in 2028 voor Wlz zorg. In 2027 MPT ongeclusterd voorliggend aan VPT ongeclusterd
- Doelmatigheid in de Wlz wordt aangescherpt via passende zorg, kwaliteitsnormen en tarieven.

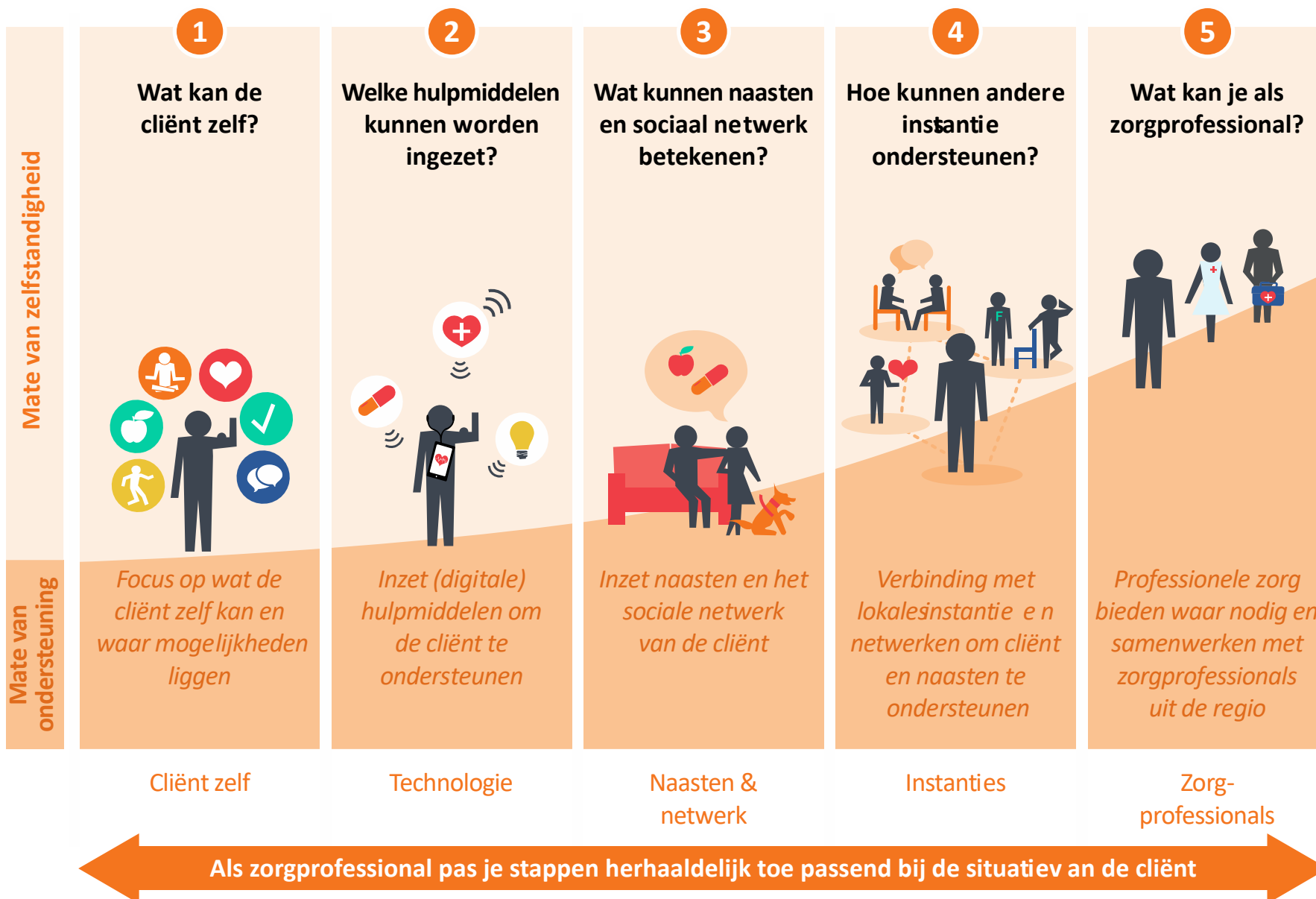
HLO

AZWA

Coalitie-
akkoord



5-stappen model



Voor het realiseren van vitale en zorgzame wijken voor duurzaam wonen onder senioren focussen we op 5 verschillende oplossingsrichtingen

Bouwen aan vitale en zorgzame wijken



Bewustwording burgers

- Bewustwording eigen verantwoordelijkheid burger
- Voorzorgmaatregelen
- Vroegtijdig verhuizen naar geschikte woning
- Versterken en onderhouden eigen sociaal netwerk
- Financiële arrangementen



Eigen kracht burgers

- Versterken sociale structuur en samenhang
- Community building
- Reablement
- Ondersteunen zelforganisatie en inwonerinitiatieven
- Mantelzorgondersteuning
- Verbeteren informatievoorziening zorg en welzijn en burgers



Versterken wijkinfrastructuur

- Geschikt maken woonomgeving
- Ontmoetingsplekken
- Versterken mobiliteit
- Uitbreiding zorg en ondersteuning in de wijk
- Samenwerking stakeholders op projectniveau
- Inzet van technologie



Diversiteit aan geschikte woningen

- Toevoegen geschikte woningen en woonvormen
- Nultredenwoningen
- Geclusterde woonvormen
- Geschikt maken bestaande voorraad
- Herzien toewijzings- en voorraangsbeleid



Verpleeghuis van de toekomst

- Openen, moderniseren, en verduurzamen van verpleeghuiscare
- Toevoegen verpleegzorgplekken

Verpleegzorg van de toekomst

Vitale gemeenschap



Gemeente
Soest

Vitale wijken

1. Goede voorzieningen die bijdragen aan de sociale samenhang en welzijn van de wijk
2. Bereikbaarheid van voorzieningen binnen 15 minuten
3. Laagdrempelig ontmoeten in voorzieningen
4. Voorzieningen voor iedereen

1. Sociale aspecten van veiligheid
2. Fysieke aspecten van veiligheid
3. Gevoel van veiligheid in de wijk

1. Sociale cohesie als drijvende kracht
2. Gemeenschapsgevoel
3. Inclusieve community van jong en oud, arm en rijk, gezond en ziek
4. Sterke sociale netwerken in de wijk met een lokale aanpak voor ondersteuningsvragen

1. Brede welvaart vergroten met centraal de gezondheid, wonen, werken en bestaanszekerheid
2. Duurzame oplossing in plaats van pleister op de wonden
3. Holistische kijk op welzijn



1. Leefbaarheid voor toekomstige generaties
2. Duurzame bouw, infrastructuur, betaalbaarheid
3. Groen en gezond leefmilieu (klimaatbestendig)
4. Sociale binding en betrokkenheid

1. Diversiteit in de wijk
2. Brede sociale mix met koopwoningen, huurwoningen en sociale huurwoningen
3. Betaalbaarheid staat hoog in het vaandel
4. Woningen worden ontworpen met het oog op duurzaamheid en aanpasbaarheid
5. Innovatieve woonconcepten
6. Intergenerationeel samenwonen

1. Preventie
2. Van "zorgen voor" naar "zorgen dat"
3. Gezonde leefstijl
4. Gepaste ondersteuning op zelfredzaamheid en eigen regie
5. Informele zorg
6. Positieve gezondheid
7. Integrale holistische benadering
8. Passende zorg



**Gemeente
Soest**

1. Integrale wijkaanpak
2. Burgerparticipatie
3. Gelijkwaardigheid
4. Samenwerking gemeente, woon-, zorg- en welzijnsorganisaties en bewoners

ONZE INITIATIEVEN

Stand van zaken en
vooruitblik



Gemeente
Soest

Vroegsignalering





Vroegsignalering



- Omzien naar jezelf en een ander
- Wat kun je doen als je je zorgen maakt om iemand?
- Een laagdrempelig signaalpunt waar inwoners hun zorgen kunnen uiten over zichzelf en een ander ter voorkoming van grotere problemen.
- Voorkoming van vereenzaming en verwaarlozing.
- Inwoners eerder in beeld krijgen, escalatie voorkomen en daarmee minder professionele zorg nodig later.



2025

- Start kernteam in maart 2025
- Oriënteren: wat is er al en wat voegt iets toe?
- Exact doel en doelgroep bepalen
- Plan van aanpak gemaakt
 - Doelgroep en resultaat
 - Tot welke PR middelen hebben we beschikking?
- Aansluiten en vergroten wat er al is:
 - Signaalpunt eenzaamheid



Vroegsignalering



2026

In samenwerking met signaalpunt eenzaamheid

- Herformulering signaalpunt
- Promotieplan opzetten en uitvoeren
- Bepalen hoe we het effect gaan meten



Welke tips, opmerkingen of ideeën hebben jullie om dit signaalpunt bij de inwonenden van Soest onder de aandacht te krijgen?



Vroegsignalering

Welke tips, opmerkingen of ideeën hebben jullie om dit signaalpunt bij de inwonenden van Soest onder de aandacht te krijgen?

Titel van kernteam misschien aanpassen: We denken met u mee!

Uitkijken dat je niet gaat invullen voor een ander dat er een probleem is

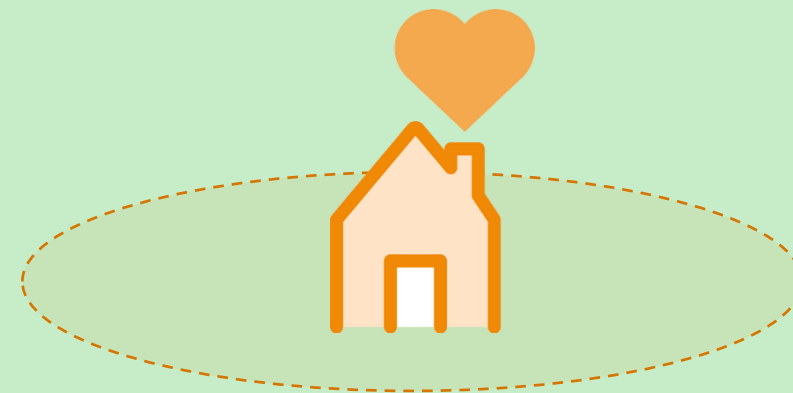
Geef voorbeelden van signalen
Geef inzicht in wat er daarna mee gebeurt

Maak het herkenbaar en laagdrempelig

Integrale aanpak gemeente Soest?

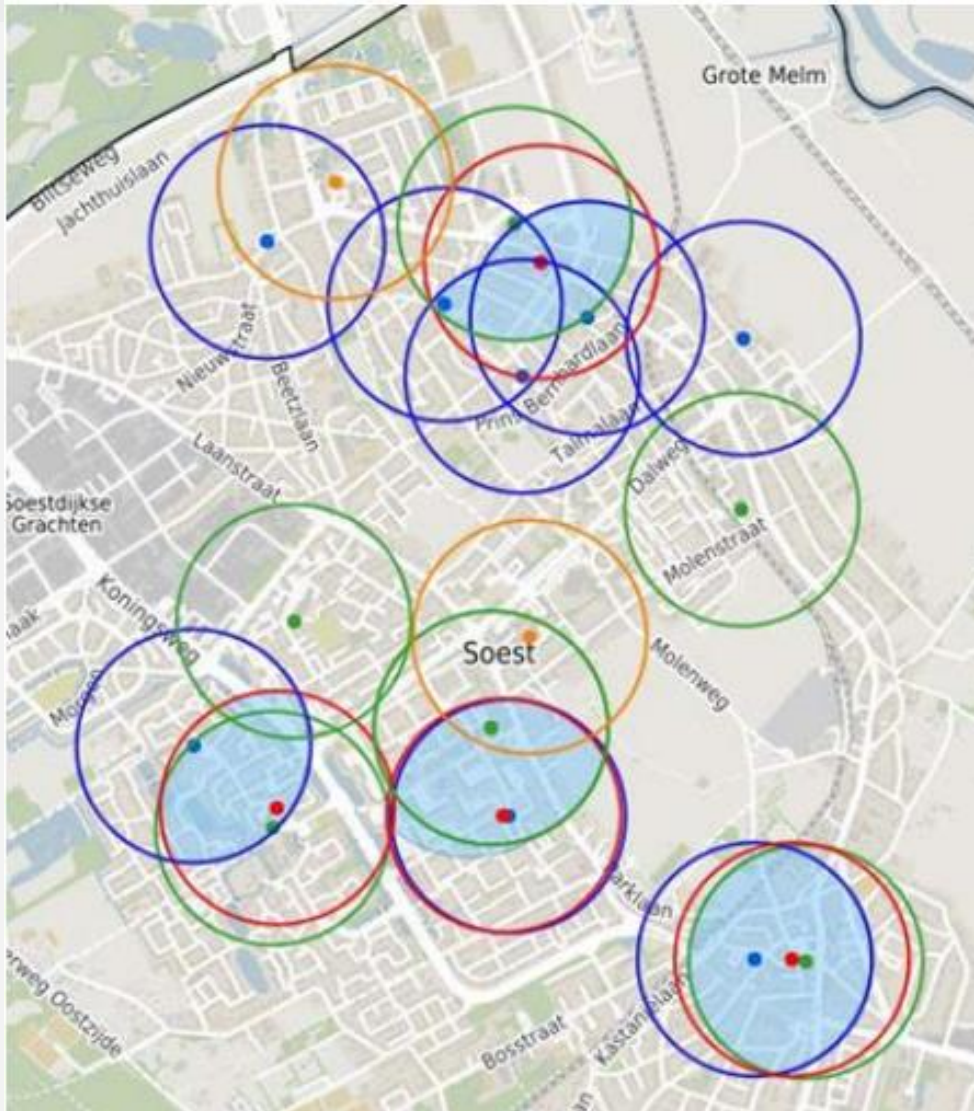
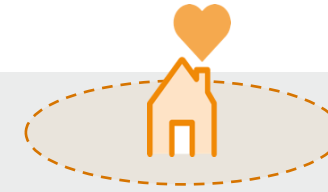
Relatie met activiteiten / inzet
vrijwilligersorganisaties Soest: Present:
<https://stichtingpresent.nl>, HipHelpt:
<https://hiphelpt.nl/>, enzooort

Meldpunt in relatie met huisarts en/of
mantelzorger



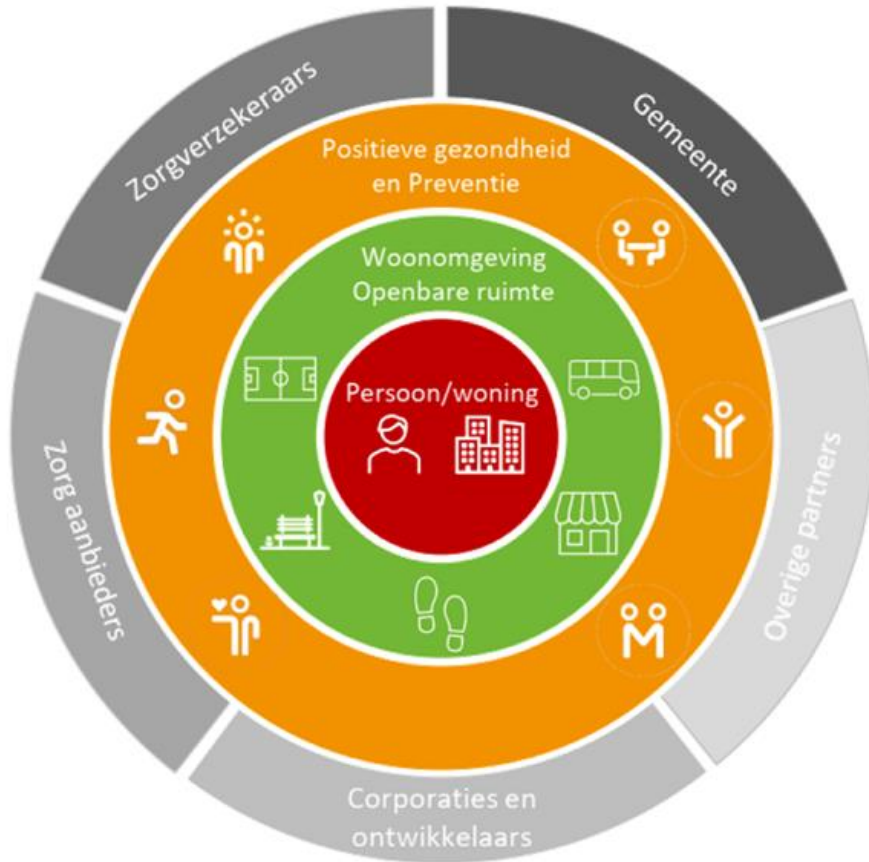
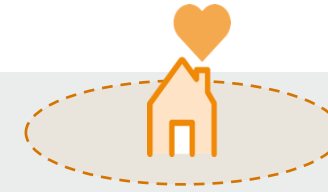
Woonzorgzones

Woonzorgzones



- Woonzorgzones zijn opgenomen in Omgevingsprogramma Wonen
- Een woonzorgzone is een gebied waar binnen 400 meter een supermarkt, huisarts, apotheek en eventueel een verpleeghuis binnen 400 meter aanwezig is
- Opgave nultredenwoningen, geclusterde woningen en zorggeschikte woningen
- Betrokken: Beweging 3.0, de Alliantie, VHOS, Silverein, Omthuis, gemeente

Woonzorgzones



2025

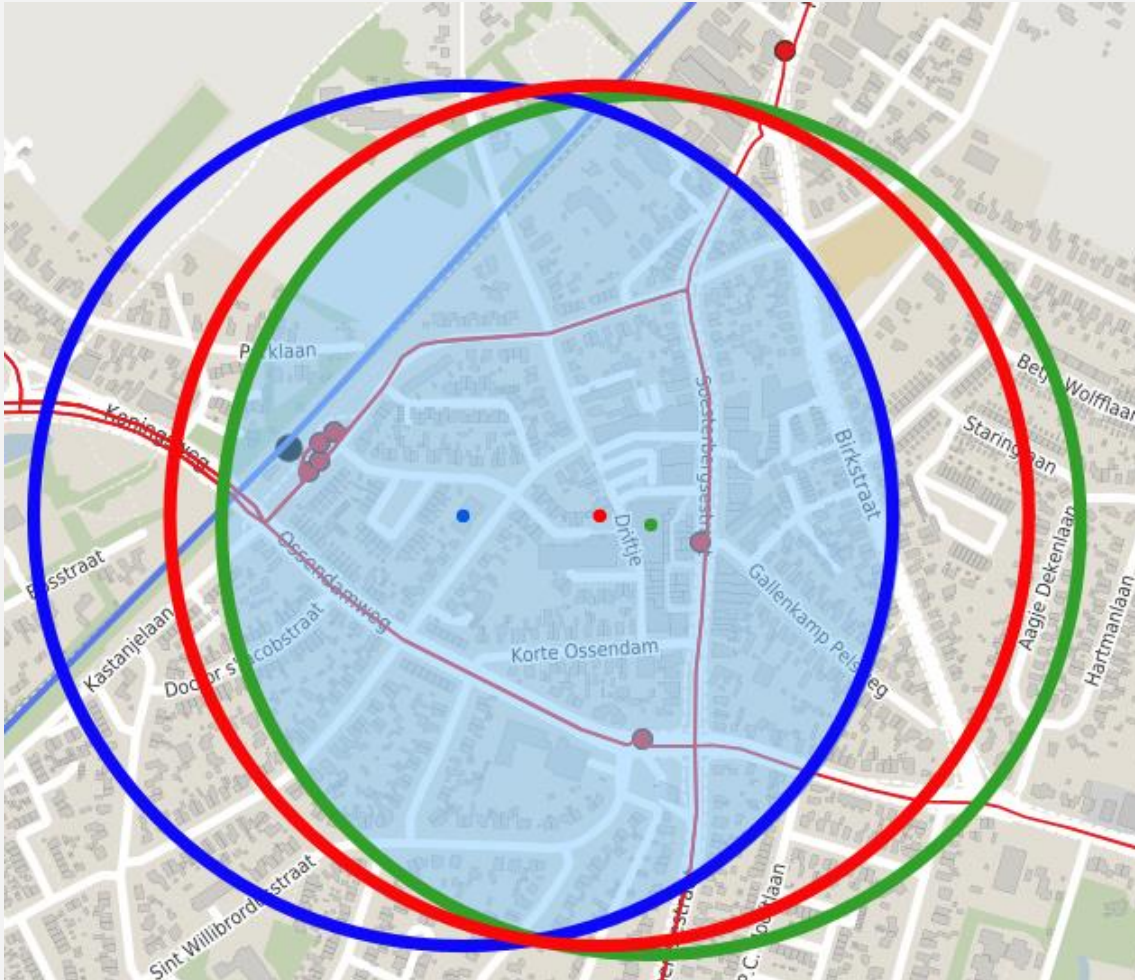
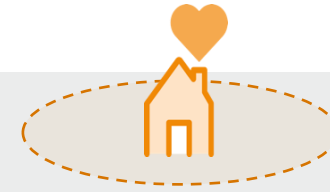
Gedaan:

- Kernteam: invulling woonzorgzones uitwerken
- Gekeken naar andere woonzorgzones
- Analyse van de bestaande woonzorgzones (corpowoningen, wmo)
- Kenmerken van woonzorgzones (ideaalplaatje) en activiteiten/aandachtspunten
- Doelgroep: 65 plussers en bewoners met een zorgvraag
- PvA in bestuurlijk overleg besproken

Geleerd:

- Ruis op verwachtingen:
 - zones toevoegen of bestaande zones versterken?
 - verschil woonzorgzones en zorgzame buurten
- Conclusie: bestaande zones versterken door toevoegen vastgoed

Woonzorgzones



2026

- Samenvoegen kernteam woonzorgzones en verpleegzorg van de toekomst
- Toetsen of de door ons bedachte kenmerken en activiteiten/aandachtspunten aansluiten bij de wensen van de inwoners
- Samen met projectontwikkelaar van nieuwbouw een bestaande woonzorgzone verder vormgeven. Zuidpromenade is een kans.
- Inspiratie: bezoek aan Liv-Inn Hilversum

Onze ambitie

- Door het toevoegen van de juiste woningen op de juiste locatie, voorzieningen en samenwerking er voor zorgen dat ouderen langer plezierig, comfortabel zelfstandig kunnen blijven wonen ook als zij zorg nodig hebben



1. **Welke bevolkingssamenstelling past binnen een woonzorgzone?
Moeten we inzetten op alleen ouderenhuisvesting of gemengd?**
2. **Hoe kunnen wij goed aan tafel komen bij projectontwikkelaars?**
3. **Welke thuistechnologie nemen we mee in een woonzorgzone?**
4. **Een preferente zorgleverancier in een woonzorgzone?**



Woonzorgzones

Welke bevolkingssamenstelling past binnen een woonzorgzone? Moeten we inzetten op alleen ouderenhuisvesting of gemengd?
Hoe kunnen wij goed aan tafel komen bij projectontwikkelaars?
Welke thuishetchnologie nemen we mee in een woonzorgzone?
Een preferente zorgleverancier in een woonzorgzone?

Gemak, welzijn, zelfstandigwonen

Meedenken en mee laten denken waar
innovatie uitkomst kan bieden in een
hulpvraag

Wel blijven nadenken over VPT

2 insteken:

1. Ga je uit van / heb je zicht op
'gemiddelde behoeften'
2. Of is het een middel voor "ruimtelijke
ordening"?

1. Gemengd
2. 'Eisen' stellen als gemeente!
3. Wat nodig en mogelijk is
4. Preferente - voordeel: kan je meer (?)

Doelgroepenverordening –
prestatieafspraken inclusief project wonen,
zorg en welzijn (WZZ)

Koppelbeding? Mag dat juridisch?

Thuishetchnologie – in PvE van nieuwbouw
opnemen (loze leidingen voor alarmering,
wifi etc.)

Koppelbeding? Mag dat juridisch?

Samenvoegen met verpleegzorg van de toekomst



Gemeente
Soest



Bewustwording ouderen

Bewustwording ouderen



- Campagne om ouderen te stimuleren om over hun toekomst na te gaan denken.
- Ouderen willen en moeten langer zelfstandig blijven wonen, ook als zij zorg nodig hebben. We willen dat ze nadenken over wat daar voor nodig is op het gebied van wonen, zorg en welzijn en hen informeren over wat er allemaal mogelijk is.
- Het is een meerjarige campagne waarin verschillende middelen worden ingezet om ouderen te bereiken.
- Betrokken zijn Omthuis, Beweging 3.0, COSBO, Portaal, Eemkracht, gemeente



Bewustwording ouderen

Bewust wonen

Onze woon- en zorgbehoeften veranderen met de jaren. Door nu al na te denken over uw wensen en mogelijkheden, houdt u zelf de regie over uw toekomst. Wilt u blijven wonen waar u nu woont? Is uw woning geschikt als u minder mobiel wordt? Welke zorg en ondersteuning zijn belangrijk voor u? En hoe blijft u verbonden met anderen? Neem de tijd om uw toekomst vorm te geven. Uw keuzes van vandaag maken het verschil voor morgen.

Om te beginnen kunt u een overzicht maken van wat u allemaal nog zelfstandig kunt en welke behoeftes u heeft. Bij welke dingen twijfelt u? Maak daar een apart lijstje van.

Hulp uit uw omgeving of via de gemeente



Een andere woning



Uw woning aanpassen



Wonen met ondersteuning



Wonen met zorg



- Wat hebben we in 2025 gedaan?
 - Slogan en boodschap bedacht: Bewust Wonen, denk aan morgen!
 - Doelgroep: 65 plussers
 - Webpagina ontwikkeld
 - Informatiemarkt met theatervoorstelling
- Wat hebben we geleerd?
 - Er is veel animo voor het onderwerp zowel bij inwoners als bij maatschappelijke partijen
 - We zaaien nu, oogsten komt later
 - Er is behoefte aan meer informatie over wat er allemaal is
 - Er is veel behoefte aan informatie over nieuwbouw
 - Verschil tussen huurders en kopers
 - Informatie over trapliften
- Wat nemen we mee?
 - Het enthousiasme van de deelnemers en bezoekers van de markt
- [Informatiemarkt Bewust Wonen 16 oktober 2025](#)



Bewustwording ouderen



- Wat willen we realiseren in 2026?
 - Meer mensen bereiken
 - Andere middelen inzetten (spelletjes, Soester Courant, etc)
 - Tegel thuishetchnologie toevoegen aan webpagina
 - Meer betrokkenheid vanuit communicatiemedewerkers
- Onze ambitie
 - Een campagne die geborgd is voor meerdere jaren
 - Dat ouderen bekend zijn met de campagne
 - Dat de campagne ouderen stimuleert tot nadenken en dat zij ook stappen gaan zetten



1. **Welke andere middelen zouden we nog in kunnen zetten om meer mensen te bereiken?**
2. **Hoe zouden we het effect van de bewustwordingscampagne kunnen meten?**



Bewustwording ouderen

Welke andere middelen zouden we nog in kunnen zetten om meer mensen te bereiken?
Hoe zouden we het effect van de bewustwordingscampagne kunnen meten?

Hoe richten op kwetsbare ouderen?
Aandacht voor ouderen met andere cultuur
en/of taal niet machtig

Probeer zo vroeg mogelijk – 55+ - mensen
bewust te maken

Sluit aan op regionale en landelijke campagnes

Combinatie maken met valpreventie aanbod?

‘Leer’ van bestaande ‘spellen’ in kader van
mantelzorg. Bijvoorbeeld ‘het goede gesprek’
e.d.

Metten effect – ‘nulmeting’ op 26 mei tijdens
event en dan jaarlijks uitvragen in verschillende
leeftijdscategorieën om te kijken of de olievlek
zich inderdaad uitbreidt

Krant / folder / markt / braderie via gemeente
/ ouderenorganisaties en woningcorporaties

Bij het houden van en info-markt een korte
enquête houden voor en na?

Smiley zuil, spiegelgesprek, directe
ervaring ophalen



Ontmoetingsruimten

Ontmoetingsruimten



Waarom dit initiatief?

Ontmoetingsruimten dragen bij aan de bevordering van sociale cohesie en verbinding. Dit stimuleert de gezondheid en welzijn van (oudere) bewoners, het vergroot de zelfredzaamheid en autonomie.

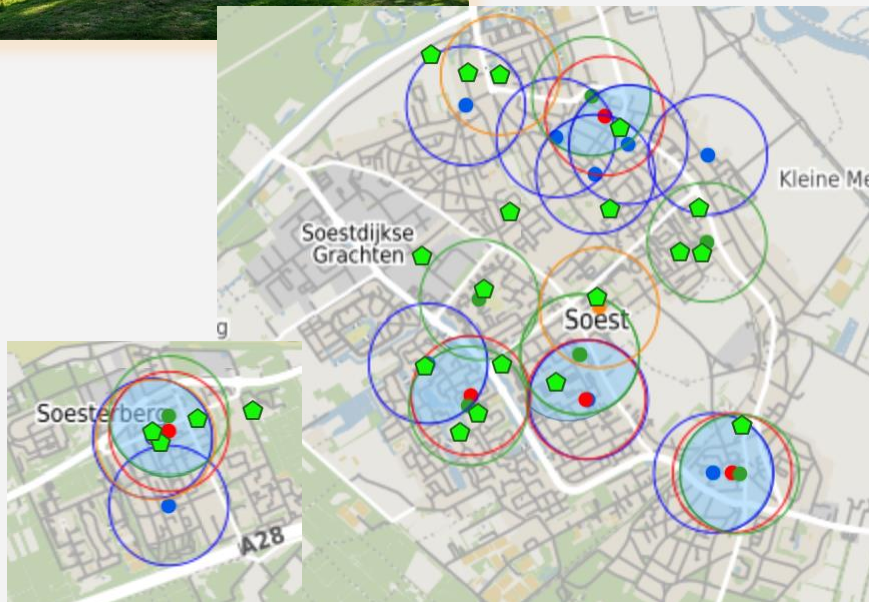
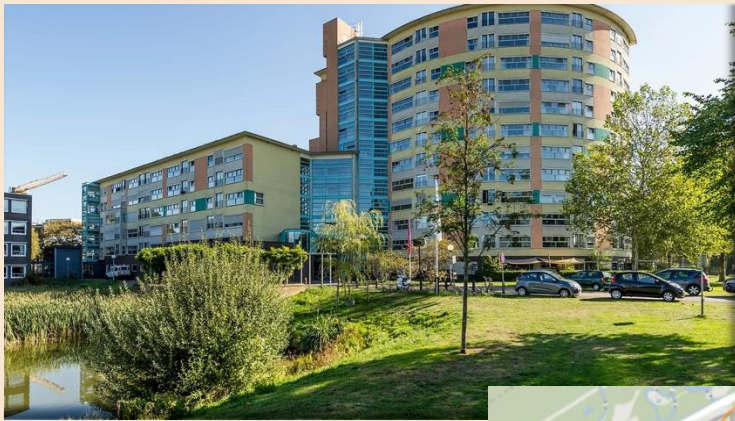
Wat houdt het initiatief in?

- We onderzoeken hoe ontmoetingsruimten een bijdrage kunnen leveren aan het welzijn van ouderen in Soest
- We inventariseren wat daar voor nodig is: zoals geschikte locaties, netwerk van samenwerkingspartners, organisatie- en financieringsvormen, ruimtelijke voorwaarden.
- We doen dat op basis van 2 á 3 pilots

Betrokkenen:



Ontmoetingsruimten



Wat hebben we in 2025 gedaan?

- Inspiratiebijeenkomst Puntenburg:
 - Totstandkoming initiatief
 - Samenwerkingsvorm en afspraken tussen partners
 - Ruimtelijke voorwaarden
- Inventarisatie van bestaande ontmoetingsruimten in Soest:
 - Locatie, eigenaar, functie van de plek
 - Koppeling met woonzorgzones
- Opstellen Programma van eisen Ontmoetingsruimte:
 - Ruimtelijk en functioneel

Wat hebben we geleerd en nemen we mee?

- Verkennende fase afgerond.
- We willen het praktisch maken, daarom kiezen we voor twee pilots.
- Kernteam is enthousiast aan de slag gegaan, maar gebrek aan capaciteit en organisatiekracht/structuur.

Ontmoetingsruimten



Buurtkamer
Samen ontmoeten

KOM JIJ OOK OP ONS HUISFEESTJE?
OPENING VAN DE BUURTKAMER



Wat willen we realiseren in 2026: leren en ontwikkelen met pilots

- Pilot 1 Mariënburg:
 - Koppelkans met het manifest Zorgzame buurt van Beweging 3.0 en Woonzorg Nederland.
 - Onderdeel van de pilot is het realiseren van een buurtkamer: een ontmoetingsruimte voor de buurt.
- Pilot 2 De Engh-midden:
 - Onderzoeken van de haalbaarheid en wenselijkheid van de realisatie van een ontmoetingsruimte in de nieuwbouw van de Ruysdaellaan.
- Daarnaast leren en verrijken we ons met inzichten vanuit de al lopende pilot op de tennisvereniging LTC Soestdijk.

Onze ambitie

- Een stevig (kennis)netwerk "Ontmoeten in Soest" opbouwen.

Wat is nodig?

- Aanjaagteam Ontmoetingsruimten
- Advisering en ondersteuning bij kennisontwikkeling en het opzetten van een netwerk ontmoetingsruimten in Soest
- Inhuur van een externe partij (netwerk opbouwen, pilots begeleiden)



- 1. Wie worden de aanjagers Ontmoetingsruimten Soest? Bij welke organisatie(s) past deze rol het beste? Of deze extern beleggen?**
- 2. Welke functies en doelen van ontmoetingsruimten worden gedeeld, en welke niet of minder?**
- 3. (Hoe) kan de financiering en exploitatie ervan logisch worden gedeeld, naar rato van 'ingeloste' functies en doelen?**



Ontmoetingsruimten

1. Wie worden de aanjagers Ontmoetingsruimten Soest? Bij welke organisatie(s) past deze rol het beste? Of deze extern beleggen?
2. Welke functies en doelen van ontmoetingsruimten worden gedeeld, en welke niet of minder?
3. (Hoe) kan de financiering en exploitatie ervan logisch worden gedeeld, naar rato van 'ingeloste' functies en doelen?

Buurtbewoners laten organiseren?

Eerst tijd en ruimte bieden voor de pilot
Inzetten op inloop uren met zorg en welzijn

Samen body geven aan technologie en innovatie
in praktische zin

Aanjager gemeente



Verpleegzorg van de toekomst

Verpleegzorg van de toekomst



Verpleegzorg van de toekomst

Binnen dit initiatief wordt nagegaan hoe invulling gegeven kan worden aan de verpleegzorg in de toekomst, gegeven groeiende zorg- en ondersteuningsvraag in omvang en complexiteit. Daarnaast speelt ook de gespannen arbeidsmarkt en daarmee beperkte middelen een rol.

De oplossingsrichting is NIET zorg-georiënteerd maar juist vanuit **samen leven** en **fijn zelfstandig wonen**.

Echter, woonformules laten zich snel vatten in een blauwdruk, maar kennen wel een aantal ingrediënten voor succes, o.a.:

- Geschikte woning en woonomgeving
- Plek voor ontmoeten en verbinding
- Zorg en ondersteuning nabij
- Gemeenschapsgericht
- Samenwerking verschillende organisaties (formeel en informeel)

→ herijking kernteam(s): samenstelling, aanpak en samenwerking

Verpleegzorg van de toekomst



Oud
IS HET
NIEUWE
Goud

#libelle inspireert



De droom over onze eigen oude dag:

“Lekker mijn eigen tijd indelen. Ik heb genoeg te doen; reizen, sporten, met vrienden op pad en natuurlijk de moestuin”.

“Ik verhuis hier alleen tussen 6 plankjes”.

“we zouden best willen verhuizen naar een fijn nieuw appartement met een groot balkon. Heerlijk lijkt me dat, geen tuin, geen schilderwerk”.

Zorg en ondersteuning hoort zelden tot de droom, maar is wel een belangrijke randvoorwaarde om het gewone leven mogelijk te maken.

Conclusie: de term verpleegzorg is, gezien de doelstelling en maatschappelijke opgave, niet passend. Deze opgave richt zich op zelfstandig oud worden in een omgeving die bijdraagt aan een fijn en waardevol leven. En die ertoe leidt dat ouderen langer zelfstandig thuis kunnen wonen, ook als er sprake is van een ondersteuningsbehoefte



Verpleegzorg van de toekomst



Actiepunten 2026

- Integrale aanpak in plaats van versnippering van elementen in wonen en zorg.
- Overlap met andere kernteams; samenwerking is cruciaal om meerwaarde te creëren
→ samenvoegen met kernteam woonzorgzones
- De naam verpleegzorg van de toekomst vervalt

Doel 2026

Woonconcepten vormgeven aan de hand van lokale kansen en situatie, bijvoorbeeld:

- Vanuit bestaande woonzorglocatie als verbinder in de buurt (Marienburg en seniorenwoningen Woonzorg Nederland) – focus op samenwerking, gemeenschapsgerichte activiteiten en voorzieningen
- Vanuit woonzorgzones (nieuwbouw Zuid promenade)



Welke ideeën of suggesties hebben jullie voor het kernteam dat zich bezighoudt Verpleegzorg van de toekomst?



Verpleegzorg van de toekomst

Welke ideeën of suggesties hebben jullie voor het kernteam dat zich bezighoudt Verpleegzorg van de toekomst

Gemak, welzijn, zelfstandigwonen

Meedenken en mee laten denken waar innovatie uitkomst kan bieden in een hulpvraag

Wel blijven nadenken over VPT

2 insteken:

1. Ga je uit van / heb je zicht op 'gemiddelde behoeften'
2. Of is het een middel voor "ruimtelijke ordening"?

1. Gemengd
2. 'Eisen' stellen als gemeente!
3. Wat nodig en mogelijk is
4. Preferente - voordeel: kan je meer (?)

Doelgroepenverordening – prestatieafspraken inclusief project wonen, zorg en welzijn (WZZ)

Koppelbeding? Mag dat juridisch?

Thuistechnologie – in PvE van nieuwbouw opnemen (loze leidingen voor alarmering, wifi etc.)

Koppelbeding? Mag dat juridisch?

Samenvoegen met woonzorgzones



Technologie thuis



Technologie thuis



- De vergrijzing in Soest neemt toe en steeds meer ouderen willen zo lang mogelijk zelfstandig blijven wonen.
- Thuis technologie kan hierbij helpen door ondersteuning te bieden op het gebied van veiligheid, dagelijks functioneren, leefstijl, welzijn en zorg.
- Veel ouderen en mantelzorgers zijn echter nog onvoldoende bekend met deze mogelijkheden. Dit initiatief is opgezet om; Bewustwording te vergroten bij 65-plussers en hun netwerk, Vindbaarheid en toegankelijkheid van thuis technologie te verbeteren, Lokale partners te verbinden en goed te laten doorverwijzen.

Om zo bij te dragen aan een toekomstbestendige, zelfstandige en veilige leefomgeving voor ouderen in Soest.

Technologie thuis



- In 2025 lag de focus op bewustwording creëren, informatie verzamelen en de doelgroep actief benaderen. Dit gebeurde via een enquête, nieuwsberichten, een grote presentatie en een succesvolle bewustwordingsmarkt. Hiermee is een stevige basis gelegd voor het breder programma in 2026.
- Wanneer toepassingen zichtbaar zijn, uitgetoetst kunnen worden of gekoppeld worden aan dagelijkse situaties, ontstaat er direct meer interesse en vertrouwen. In 2026 bouwen we voort op deze lessen door meer aandacht te besteden aan de praktische uitleg, zichtbare voorbeelden, lokale aanwezigheid en het versterken van het netwerk rond de doelgroep
- Tijdens de bewustwordingsmarkt in De Rank ;
“O, maar dit is gewoon handig! Als dat technologie is, dan wil ik wel meer zien.”

Technologie thuis



Wat willen we realiseren in 2026?

Veiliger & Zelfstandiger Wonen in Soest

1.100 65-plussers
Bereiken

10%



Campagnes
& Voorlichting



Sterk
Lokaal Netwerk



Demo's &
Workshops

2031

50%

Bewust van
Thuis technologie

- Wat willen we realiseren in 2026?
 - 10% van de 65-plussers bereiken
 - Een duidelijke herkenbare route waar inwoners mantelzorgers en professionals thuis technologie kunnen vinden.
 - Praktische uitleg en demo's
 - Verankering binnen de gemeente Soest.
- Onze ambitie is om thuis technologie in Soest zichtbaar, vindbaar, bespreekbaar en toegankelijk te maken voor alle 65-plussers en hun mantelzorgers.



Welke ideeën of suggesties hebben jullie voor het kernteam dat zich bezighoudt met Technologie thuis?



Technologie thuis

Welke ideeën of suggesties hebben jullie voor het kernteam dat zich bezighoudt met Technologie thuis?

Verbinding leggen met:

- Studenten MBO
- Studenten voortgezet onderwijs
- Idea
- Mantelzorg.nl

Meer informatie via vaste info punten,
meer bestendigheid geven aan
communicatie

Goede voorlichting en communicatie
realiseren

Samenwerking met andere kernteams
blijvend aandacht geven

Jaarlijkse producten markt
organiseren

Informatieloket SWOS

Informatiepunt met doorverwijzing
waar technologie te verkrijgen /
kopen en kosten

Verbinding leggen met integrale aanpak
gemeente Soest


(Virtuele) modelwoning

Plek realiseren waar mensen de technologie
kunnen uitproberen

Inspiratie opdoen bij T-huis in Oss en Den
Bosch: <https://www.t-huiz.nl/>

Instructie filmpjes met uitleg

INSPIRATIE



*Alleen ga je
sneller, samen
kom je verder*



Co-creatie

Samen

Geïnformeerd

Verbinden

Gedeeld begrip

Creatief

Open

Uitstellen oordeel

Interactief

**Vanuit inwoner
perspectief**

Onderstroom en
bovenstroom

Uitdagingen en risico's

Kansen

Er is niet 1 oplossing en we moeten vooral niet proberen het wiel zelf uit te vinden. Het vraagt ruimte creëren om met elkaar na te gaan welke oplossingen werken

Gestructureerd

Verkennen, ontwikkelen,
kennisdelen, experimenteren,
en reflecteren

Gezamenlijk

Iedereen heeft kennis over
het probleem en
de oplossing

Geïnformeerd

Actief zoeken naar kennis
en informatie over het
vraagstuk en oplossingen

Experimenteren

Kijk samen in de praktijk hoe
bedachte oplossingen
concreet uitpakken

Samen wonen en samen leven zijn de fundamenteën van zorgzame gemeenschappen.



Van zorgen vóór mensen naar zorgen dát mensen kunnen leven, wonen en ouder worden in verbonden gemeenschappen.



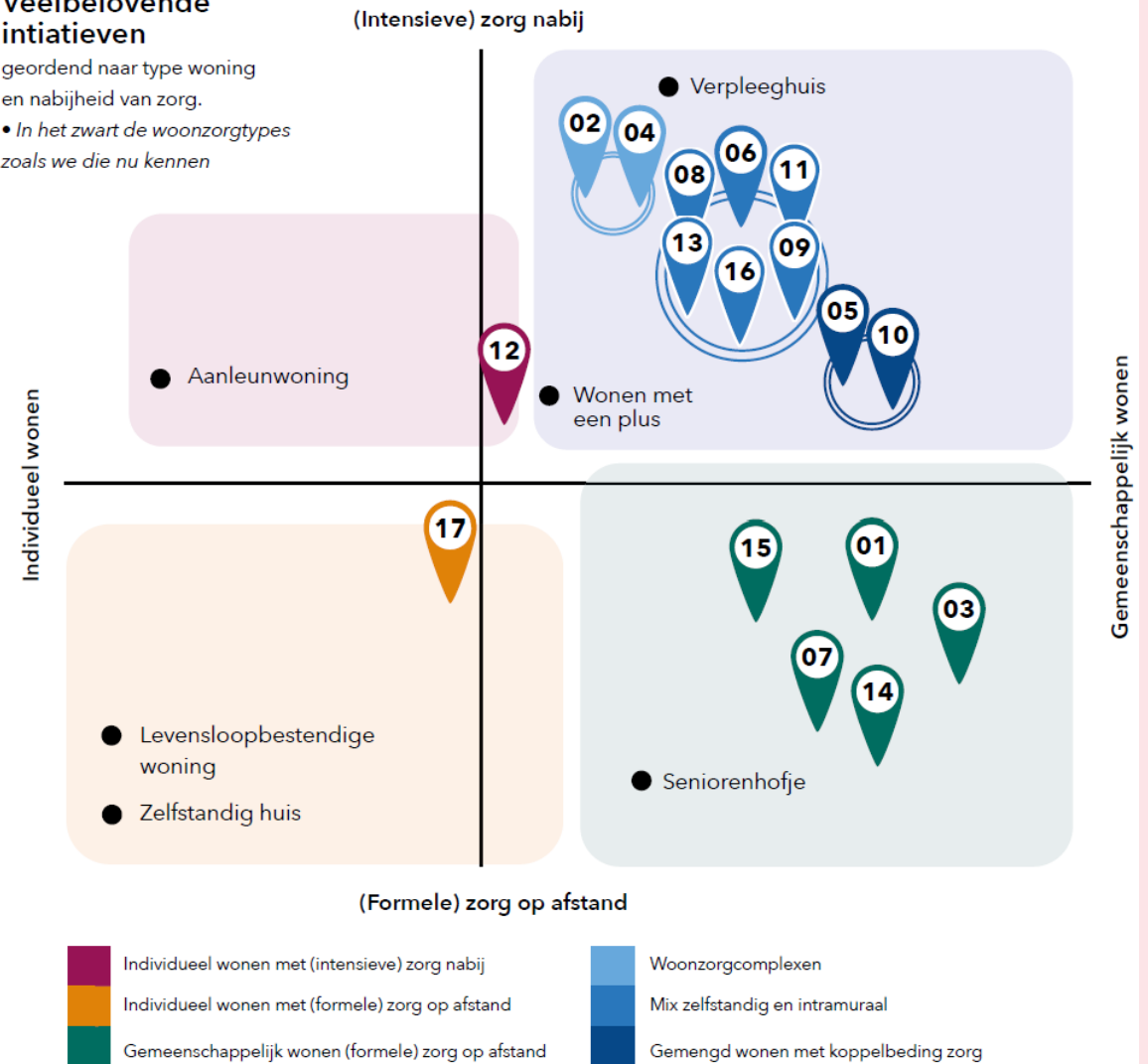
SAMEN WONEN, SAMEN LEVEN



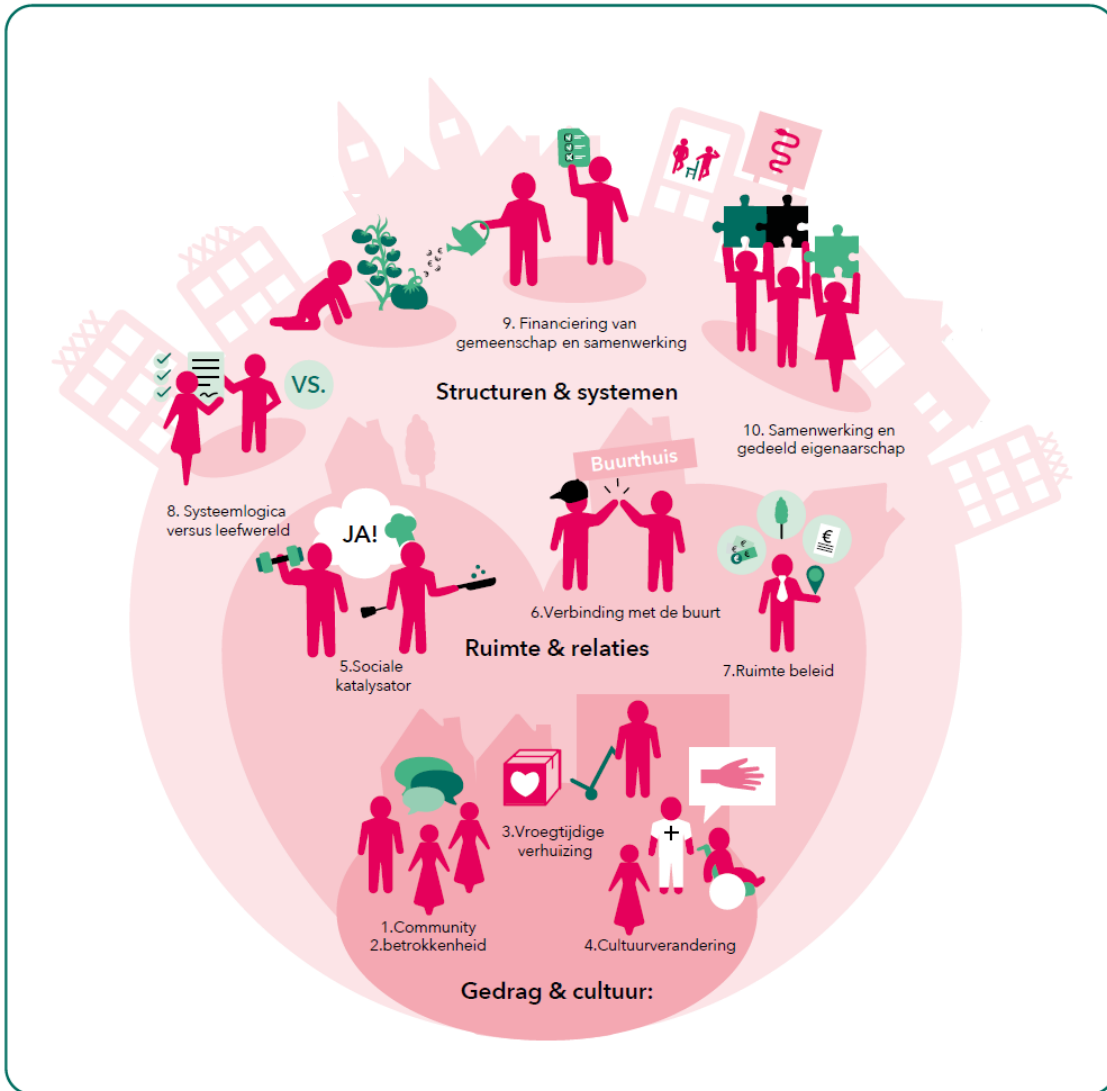
Veelbelovende initiatieven

geordend naar type woning en nabijheid van zorg.

• In het zwart de woonzorgtypes zoals we die nu kennen



Drie lenzen



https://ouderworden2040.nl/wp-content/uploads/2025/11/Ouder_worden_Samen-Wonen.pdf

Gedrag en cultuur

1. **Bewustwording en tijdige verhuizing**
2. **Toewijzing en bewonersbetrokkenheid**
3. **Essentiële rol van community functies**
4. **Cultuurverandering**

Ruimte en relaties

5. **Fysieke ruimte als sociale katalysator**
6. **Verbinding met de buurt**
7. **Ruimtelijk beleid bepaalt wat kan ontstaan**

Structuren en systemen

8. **Systeemlogica versus leefwereld**
9. **Financiering van gemeenschap en samenwerking**
10. **Gedeeld eigenaarschap**

**SAMEN WONEN,
SAMEN LEVEN**

Succesvolle woonzorggemeenschappen ontstaan alleen als gedrag, ruimte en systemen tegelijk veranderen – niet één van de drie.

Hoe deze inzichten helpen om wonen en zorg samen te brengen:

- Verschuiving van systeem naar gemeenschap
- Minder druk op formele zorg
- Betere integratie van wonen, welzijn en zorg
- Meer eigen regie en kwaliteit van leven
- Versnelling van opschaling

Er is niet één oplossing die alles biedt.

Er zijn verschillende invullingen mogelijk.

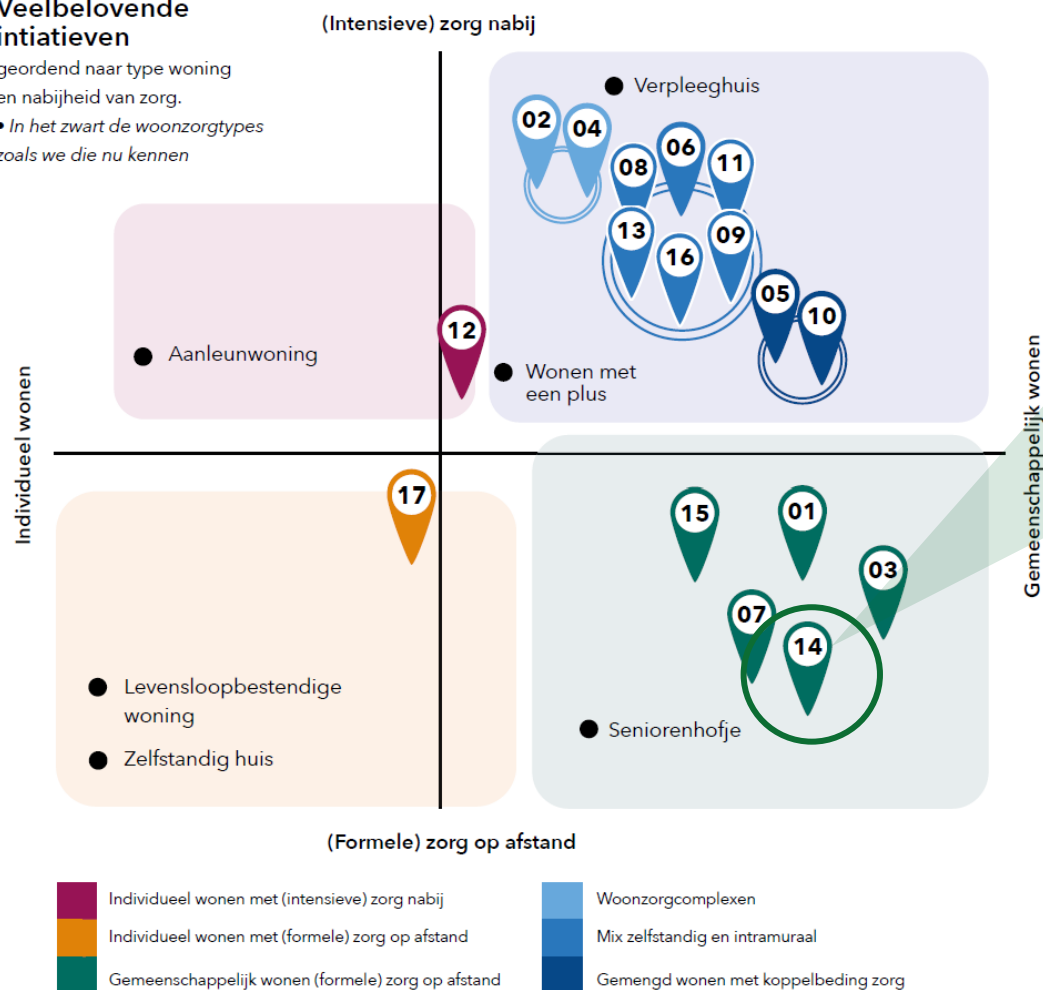
De oplossing moet passen bij Soest en haar inwoners

Een case gericht op samen ouder worden | In je vertrouwde buurt blijven wonen, omringd door bekenden en vrienden

Veelbelovende initiatieven

geordend naar type woning en nabijheid van zorg.

• In het zwart de woonzorgtypes zoals we die nu kennen



Thuishuis Woerden



Wat houdt Thuishuis Woerden in:

- Kleinschalig wonen voor alleenstaande ouderen
- Bewoners hebben een eigen woning met slaapkamer en woonkamer en delen voorzieningen zoals een keuken en activiteitenruimte
- Gericht op voorkomen van eenzaamheid en op voorkomen (uitstellen) van zorg
- Ondersteuning door een 'huismanager' (community functie)

Thuishuis Woerden



Wat maakt Thuishuis sterk?

- Gericht op tegengaan van eenzaamheid
- Laagdrempelig en betaalbaar (sociale huur)
- Community is onderdeel van het concept: samen eten, leven en ondersteunen. Wederkerigheid onder bewoners
- Eenvoudig en schaalbaar naar behoefte: kleinschalig van opzet met 5-7 bewoners per huis. Past in bestaande woningen of nieuwbouw.

Thuishuis Woerden



Relevantie voor Soest

- Past bij groeiende vergrijzing en groeiende groep alleenstaande ouderen
- Wens om langer zelfstandig te blijven wonen
- Behoeftte aan betaalbare oplossingen

Concreet toepasbaar:

- Starten met een pilot
- Samenwerking corporatie en welzijn
- Inzet van lichte community functie

Thuishuis Woerden



Betrokken kernorganisaties:

- Landelijk initiatiefnemer: Stichting Thuis in Welzijn
- Lokale uitvoeringsorganisatie: Stichting Thuishuis Woerden
- Woningcorporatie
- Gemeente
- Vrijwilligers en community rol – welzijn
- Bewoners
- Eventueel zorg en financiers

Geen traditionele zorgketen maar een netwerkmodel

Gedrag en cultuur

- 1. Bewustwording en tijdige verhuizing**
- 2. Toewijzing en bewonersbetrokkenheid**
- 3. Essentiële rol van community functies**
- 4. Cultuurverandering**

Ruimte en relaties

- 5. Fysieke ruimte als sociale katalysator**
- 6. Verbinding met de buurt**
- 7. Ruimtelijk beleid bepaalt wat kan ontstaan**

Structuren en systemen

- 8. Systeemlogica versus leefwereld**
- 9. Financiering van gemeenschap en samenwerking**
- 10. Gedeeld eigenaarschap**

**SAMEN WONEN,
SAMEN LEVEN**

Gedrag en cultuur

- Bewuste keuze bewoners voor samen wonen
- Verwachting dat iedereen bijdraagt (wederkerigheid)
- Vrijwilligers stimuleren contact en betrokkenheid

Ruimte en relaties

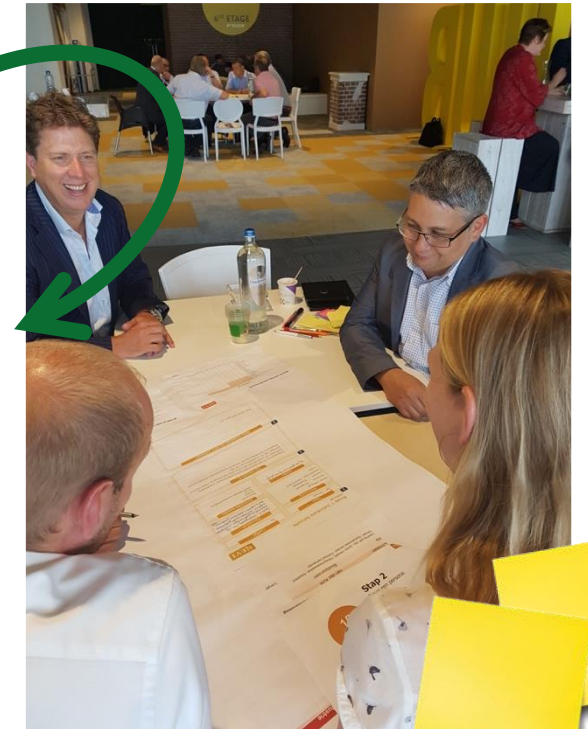
- Een voordeur
- Gedeelde ruimtes – woonkamer, keuken, eettafel
- Gelegen in een gewone wijk (geen zorginstelling)

Ruimte en relaties

- Goede samenwerking en duidelijke rollen: gemeente, woningcorporatie, stichting, bewoners, geen zware zorgstructuur
- Community functie
- Financiering relatief licht en lokaal georganiseerd

INTERACTIEF

Carroussel

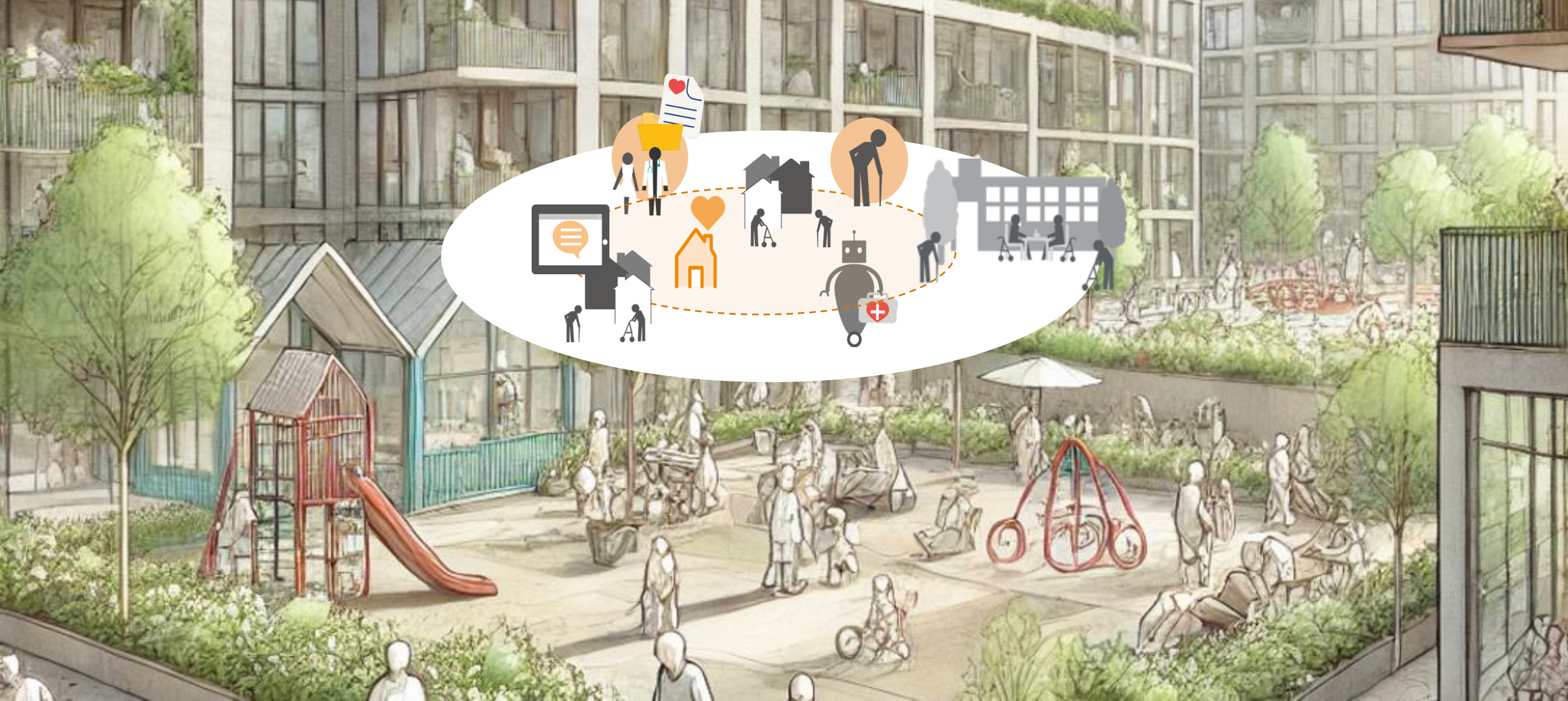


Gemeente
Soest

AFSLUITING EN NETWERKEN



Dank jullie wel voor jullie input en energie!



BeBright Consulting
Jaarbeursplein 6
Utrecht, Nederland
Telefoon: + 31 (0)30 888 79 27
E-mail: info@bebright.eu



Gemeente
Soest

LEAD THE FUTURE
BE BRIGHT!

bebright
accelerating transformation